

De Noordelijke arbeidsmarkt in zwaar weer: kansen voor kansarmen?

Jouke van Dijk, Hoogleraar Regionale Arbeidsmarktanalyse
Lid deskundige SER Noord-Nederland

Rijksuniversiteit Groningen, Faculteit Ruimtelijke Wetenschappen, Economische Geografie, Postbus 800, 9700 AV Groningen. Email: jouke.van.dijk@rug.nl

Presentatie voor de werkconferentie over de op handen zijnde Participatiewet door Abvakabo FNV en FNV Vakcentrale, De Hertenkamp, Assen, 24 april 2013

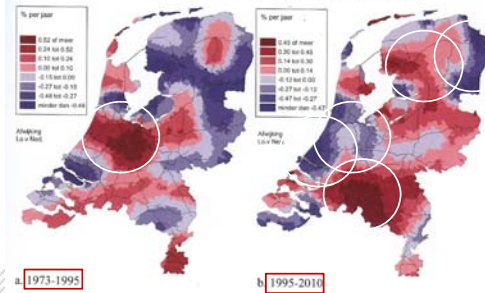
Trends

1. Regionale verschillen en verschil met Randstad nemen af
2. Economische groei stagneert: kredietcrisis houdt aan
3. Krimp/vergrijzing: beroepsbevolking neemt af
4. Ruimtelijke concentratie en uitsorting van banen en bevolking
5. Kennisintensivering, opleidingsniveau stijgt: maar ook 250.000 analfabeten en 1,5 miljoen laaggeletterden
6. Toenemende mobiliteit, 'Nieuwe Werken' (migratie, pendel en wonen)
7. Veranderende arbeidsverhoudingen (flexibiliteit, ZZP, employability)
8. Veranderende competentie-eisen en mismatch vraag en aanbod
9. Decentralisatie van arbeidsmarktbeleid door rijk naar gemeenten

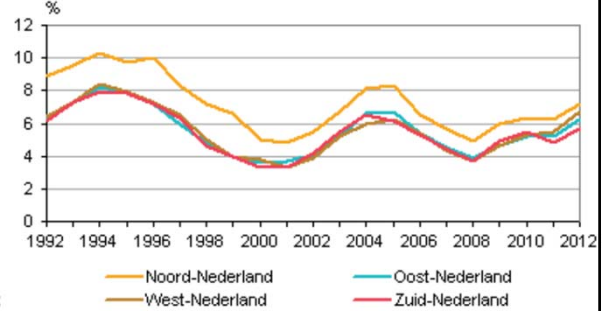
Ontwikkeling werkgelegenheid

Bron: Louter, 2011

Figuur 3.7 Ontwikkeling arbeidsplaatsen per inwoner 15-64 jaar, 1973-2010



Regionale werkloosheidsverschillen worden kleiner



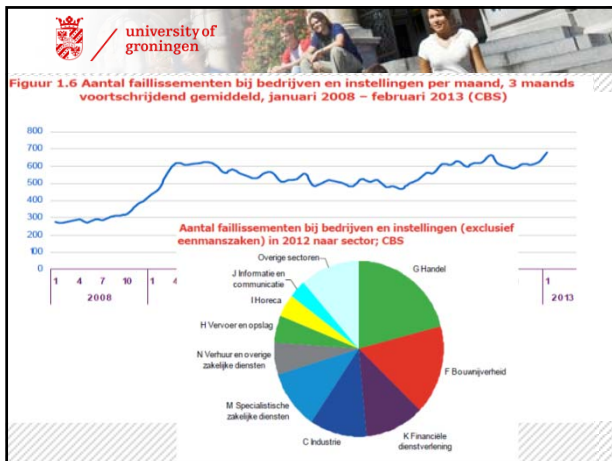
Figuur 1.10 Aantal werkzoekenden per maand tot en met december 2012 (UWV)



| | Mrt'13 | Mrt'12 | Toename | Aantal | Toename |
|-----------|--------|--------|---------|---------|---------|
| Nederland | 8,0% | 6,1% | +1,9 | 632.500 | +55.000 |
| Groningen | 9,9% | 8,0% | +1,9 | 26.400 | +5.100 |
| Friesland | 10,2% | 7,5% | +2,7 | 29.700 | +7.200 |
| Drenthe | 9,4% | 7,5% | +1,9 | 20.500 | +4.000 |
| Rotterdam | 19,4% | 12,1% | +7,3 | 57.100 | +21.000 |

Figuur 1.8 Ontwikkeling van het aantal banen per kwartaal, tot en met het vierde kwartaal 2012 (ten opzichte van hetzelfde kwartaal voorgaand jaar) (CBS)





university of groningen

Wanneer is de crisis over?

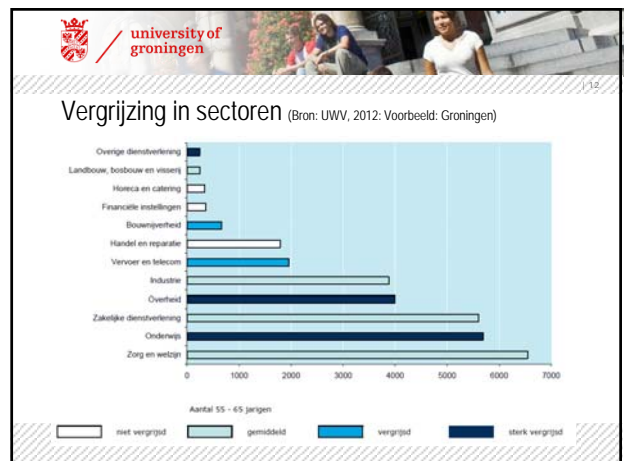
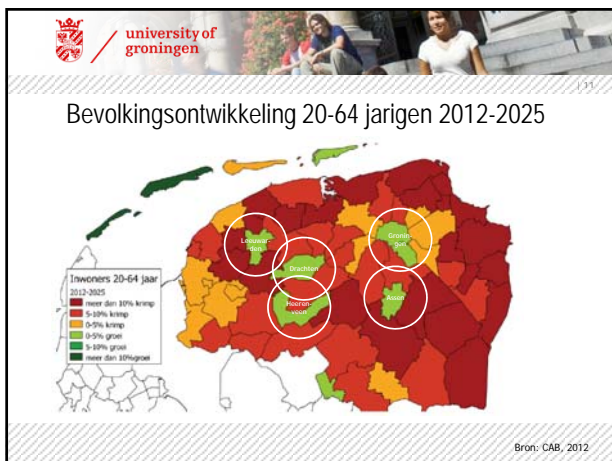
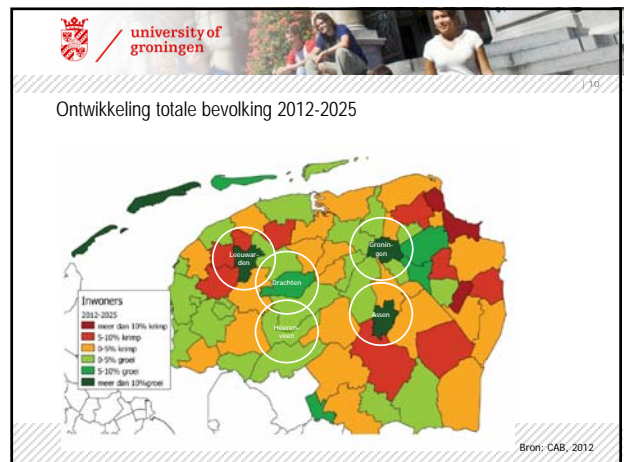
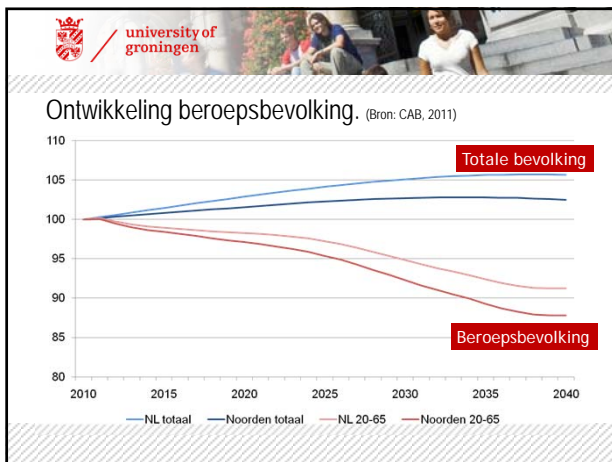
30 april 2013 @ Het Financieel Dagblad

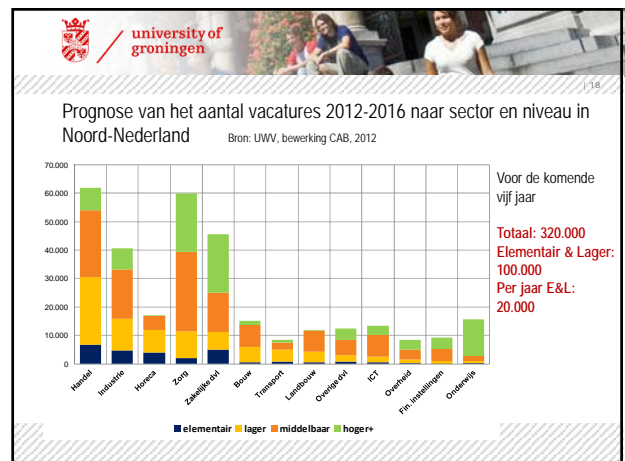
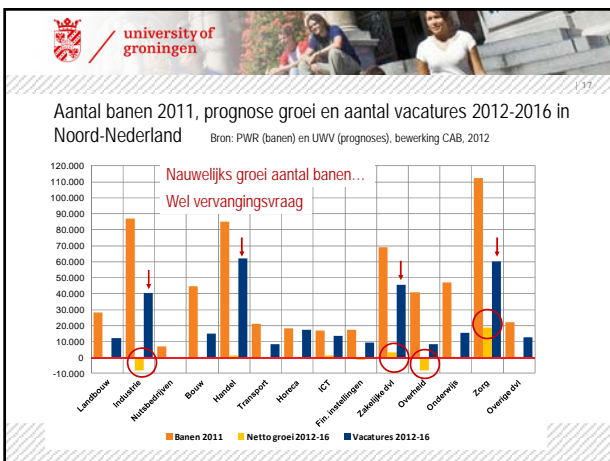
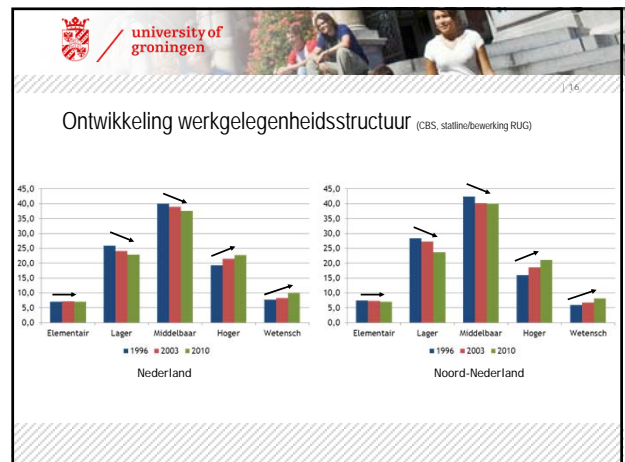
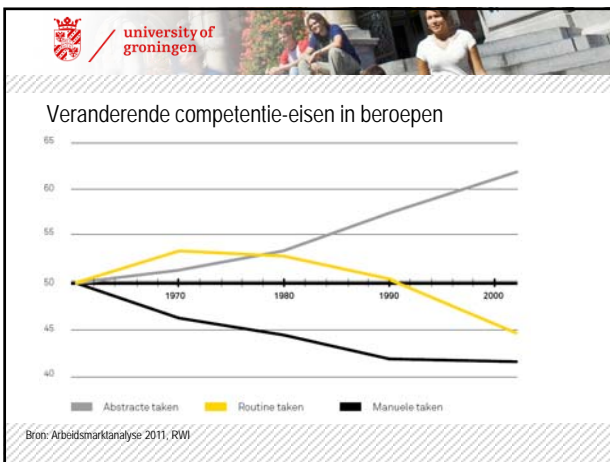
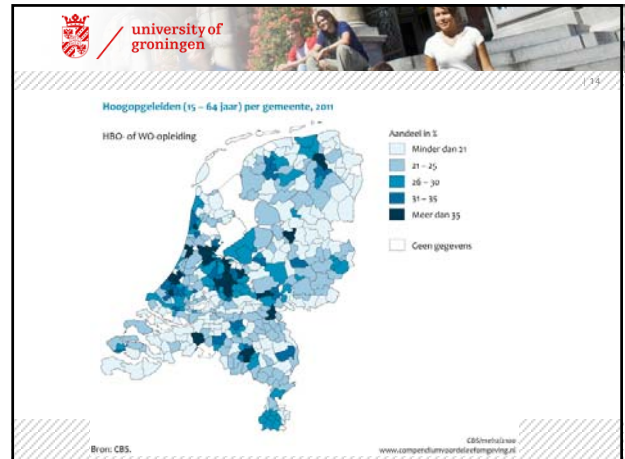
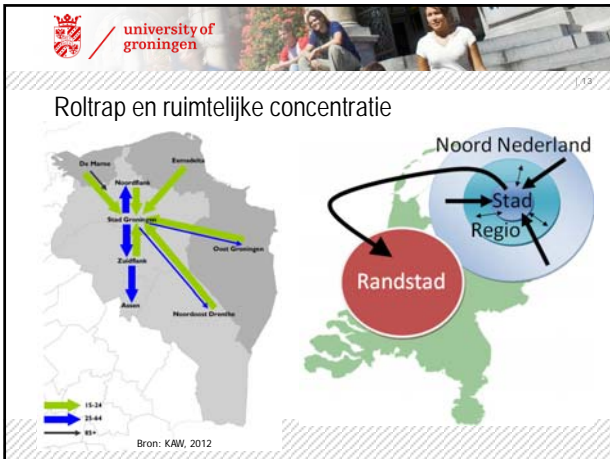
INTERVIEW CORN TEULINGS

'Waarom zou het herstel van de economie niet snel kunnen volgen? In de kern zijn we gezond'

Teulings stapt na zeven jaar op als directeur van het Centraal Planbureau

Corn Teulings
 1957
 geboren in Groningen
 1981
 directeur Centraal Planbureau
 1984
 directeur CBS
 1991
 directeur CBS
 1995
 directeur CBS
 1998
 directeur CBS
 2001
 directeur CBS
 2004
 directeur CBS
 2007
 directeur CBS
 2010
 directeur CBS
 2013
 directeur CBS



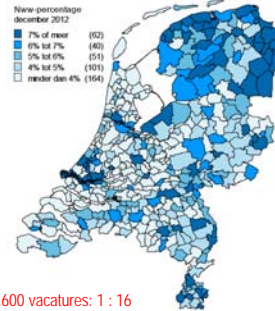


Vragen onderkant arbeidsmarkt:

1. Hoe groot is het probleem?
2. Kunnen we het oplossen (en hoe dan)?
3. Willen we het oplossen en wie doet dat dan?

Niet werkende werkzoekenden

(Bron: UWV, 2013)



Maart 2013:
Totaal 77.000

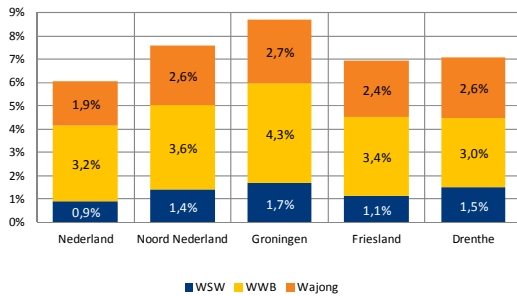
Waarvan:

Geen startkwal. 33%
Langer > 1 jaar 38%
< 27 jaar 15%
> 55 jaar 30%
Techniek 33%
Zorg 22%

Techniek 26.000 versus 1.600 vacatures: 1 : 16
Zorg 17.000 versus 600 vacatures: 1 : 28

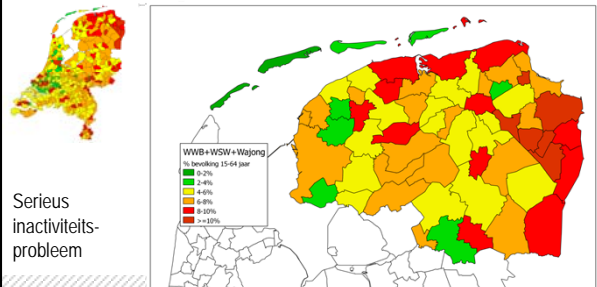
Doelgroep Participatiewet ca. 85.000 waarvan 2/3 (60.000) deels kan werken

als % van de pbb (juni 2011) Bron: CBS, POR WSW, UWV, bewerking CAB



Doelgroep Participatiewet 2011

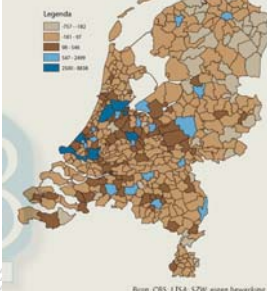
(WWB+WSW+Wajong) 2011, als % van de bevolking 15-64 jaar. Bron: CAB, 2012



Serius inactiviteits-probleem

Participatiewet quotum 5%
Noorden: doelgroep ca. 28.000 vs. maximaal 21.000 quotumbanen
Hoe lossen we dat op?
Bijna alle gemeenten in het Noorden hebben een grotere doelgroep dan het maximaal beschikbare aantal quotum banen zelfs als iedereen voor 100% meedoet!

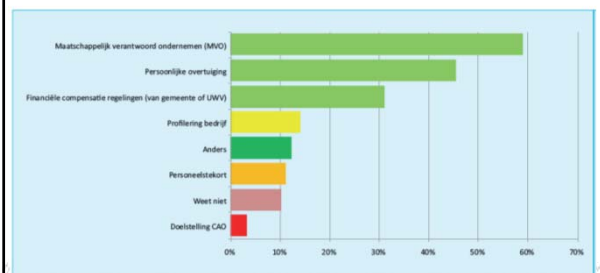
Absoluut verschil per gemeente in omvang quotumbanen en quotumdoelgroep



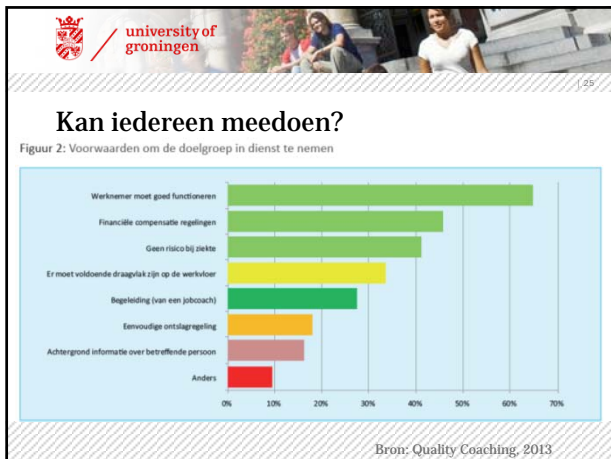
Bron: CBS, LIS4, L26, eigen bewerking

Wil iedereen meedoen?

Figuur 1: Redenen om de doelgroep aan te nemen



Bron: Quality Coaching, 2013



- university of groningen
- 127
- ## Het uitvoeringsvraagstuk
1. Wat werkt voor wie onder welke omstandigheden (diagnostiek, re-integratietheorieën). **Kennis**
 2. Institutionele en normatieve vraagstukken (wet- en regelgeving, inkomenspolitiek, ontslagrecht, quota). **Probleemdefinities, normen, waarden, regels en prikkels**
 3. Herziening uitvoeringstructuur (indicatiestelling, werkpleinen, sozawe, WSW-bedrijven, ketens). **Uitvoering, coördinatie en informatie**
 4. Professionaliteit (Bestuurlijk (on)vermogen en (tekortschiend) vakmanschap). **Kwaliteit**

- university of groningen
- 128
- ## Wet Werken naar Vermogen / Participatiewet en nu: Sociaal Akkoord (april 2013)
1. WSW-bedrijven gaan op in 35 (tripartiet geleide?) werkbedrijven
 2. Landelijke 'Werkkamer' waarin sociale partners en gemeenten de infrastructuur uitwerken
 3. Instroom op basis van uitkeringsniveau, Werkbedrijf stelt loonwaarde/productiviteit vast
 4. Verkenning van samenvoeging van UWV en CIZ voor indicatiestelling en keuring, vaststellen loonwaarde en zorgbehoefte
 5. Garantiestelling werkgevers voor opname arbeidsgehandicapten in EXTRA 100.000 banen in 2026 / Garantiestelling Rijksoverheid voor 25.000 EXTRA banen in 2024
 6. Efficiëncykorting in WSW, oplopend tot 290 mln. over zes jaar

- university of groningen
- 129
- ## Sociaal Akkoord (april 2013)
1. Oude tijden herleven: Tripartisering / Regionalisering maar spanning tussen lokale en regionale verantwoordelijkheden
 2. Gemeenschappelijke verantwoordelijkheid voor inclusieve arbeidsmarkt
 1. Voldoende opnamecapaciteit bij reguliere werkgevers?
 2. Financiële verantwoordelijkheid voor Werkbedrijf wanneer dit niet lukt?
 3. Aanpassing van cao's voor laag productieven?
 4. Herinvoering loonkostensubsidies / complexe bekostigingssystematiek

- university of groningen
- 130
- ## Arbeidsontwikkeling / Participatie
1. Investeer in kennis en informatievoorziening / test en diagnosticeren
 2. Iedereen maximaal scholen, richting minder belangrijk; stages
 3. Bevorder ruimtelijke en sectorale mobiliteit
 4. Verleid werkgevers
 5. Cross-border activiteiten
 6. Banen zijn er onvoldoende, taken wellicht in overvloed: job carving
 7. Iedereen aan regulier werk helpen zal niet lukken – 'gesubsidieerde' arbeid blijft nodig. Gebruik productieve capaciteit voor maatschappelijke taken en activiteiten



Tot slot:

1. Het probleem is kwantitatief groot en kwalitatief nog groter en misschien wel onmogelijk op te lossen
2. We willen het wel oplossen, maar er zijn vele praktische bezwaren
3. Maar er moet wel wat gebeuren! Zo niet: sociale uitsluiting + failliete gemeenten en verloren generatie
4. Quotumregeling is zeer lastig af te dwingen! Regulier personeel ontslaan ten faveure van arbeidsgehandicapten? Extra banen creëren? Boetes opleggen? Maar: in Duitsland is men ver gekomen, dus er kan best veel! Of gaat het bij ons vanzelf?
5. Als de crisis over is en de vergrijzing toeslaat is iedereen nodig!
6. **Hoe pakken we dat aan? Samenwerken en verantwoordelijkheid nemen door vakbonden, werkgevers en overheid!**



Dank voor uw aandacht

