



# Studenten in Groningen: lust of last? Op naar 100.000 studenten?

Presentatie voor Rotary Groningen  
Haren, De Buitensociëteit, 6 oktober 2021

Jouke van Dijk  
Hoogleraar Regionale Arbeidsmarktanalyse, Rijksuniversiteit Groningen,  
Faculteit Ruimtelijke Wetenschappen; Voorzitter Vakgroep Economische Geografie  
Voorzitter SER Noord-Nederland

Email: [jouke.van.dijk@rug.nl](mailto:jouke.van.dijk@rug.nl) Website: [www.joukevandijk.nl](http://www.joukevandijk.nl)

1



**GRONINGEN**  
Onderzoeker: Verdubbeling aantal studenten in Stad is goed nieuws

**GRONINGEN**  
Studentenoverlast niet alleen Gronings probleem

**GRONINGEN**  
Studententoeestroom wordt kom verdeeld

**GRONINGEN**  
Code rood voor studentenstad

**GRONINGEN**  
Studenten: overlast en lusten

2



## Studenten bivakkeren wekenlang in de noodopvang: 'Het is zwaar'

**Noodopvang voor studenten nog altijd niet uitgebreid**




3



## 'Vindicat schandvlek voor Stad'

**Vindicat schort alle feesten op en biedt excuses aan**

**Gemeenteraad wil dat burgemeester Koos Schuilings zich uitsprekt**



4



## Waar wil ik het over hebben?

- Veel publiciteit over de overlast van studenten en de huisvestingsproblemen van vooral buitenlandse studenten.
- Moet er een stop komen op het aantal studenten?
- Weinig aandacht voor de voordelen van de universiteit en de studenten voor stad en regio.

→ in plaats van voor minder pleit ik voor meer studenten, want dat is goed voor de regionale economie: Groningen groeit als University Town naar 80.000 tot misschien wel 100.000 studenten!

- Discussie

5



# Eerst even wat feiten op een rijtje!

6

**university of groningen**

Aantal studenten nu ca. 66.000 en nam van 2015 – 2021 toe met 12% bij Hanze en 22% bij de RuG in aantallen van 56.000 naar 66.000, ofwel: + 10.000

**8.7.1 Studenten Hanzehogeschool en Rijksuniversiteit naar studiejaar**

	'15-'16	'16-'17	'17-'18	'18-'19	'19-'20	'20-'21	index '20-'15-'16=100
<b>eerstejaars</b>							
HG	6.924	7.078	7.652	7.455	7.174	7.699	111,2
RuG	5.893	6.513	7.110	7.933	6.826	8.695	147,5
<b>totaal</b>	<b>12.817</b>	<b>13.591</b>	<b>14.762</b>	<b>15.388</b>	<b>14.000</b>	<b>16.394</b>	<b>127,9</b>
<b>ouderejaars</b>							
HG	21.011	21.352	22.009	22.547	22.776	23.607	112,4
RuG	22.459	22.571	22.609	23.182	25.307	25.740	114,6
<b>totaal</b>	<b>43.470</b>	<b>43.923</b>	<b>44.618</b>	<b>45.729</b>	<b>48.083</b>	<b>49.347</b>	<b>113,5</b>
<b>totaal</b>							
HG <sup>1)</sup>	27.935	28.430	29.661	30.002	29.950	31.306	112,1
RuG <sup>1)</sup>	28.352	29.084	29.719	31.115	32.133	34.435	121,5
<b>totaal</b>	<b>56.287</b>	<b>57.514</b>	<b>59.380</b>	<b>61.117</b>	<b>62.083</b>	<b>65.741</b>	<b>116,8</b>

bron: RuG, HG  
1) HG per 1 oktober, RuG per 1 januari

7

**university of groningen**

Het aantal studenten nam toe van 56.000-66.000, **MAAR**: het aantal studenten wat binnen de gemeenten Groningen **woont nam af** van 37.000 tot 35.000 en van 18→15% vd bevolking!

**8.7.3 Studenten hbo en wo wonend binnen de gemeente Groningen**

woonplaats	2015	2016	2017	2018	2019	2020	index 2020 2015=100
<b>gemeente</b>							
HBO	16.283	16.415	16.161	15.571	14.783	15.288	93,9
WO	20.542	19.788	19.282	18.412	18.630	19.986	96,8
<b>totaal</b>	<b>36.925</b>	<b>36.203</b>	<b>35.443</b>	<b>33.983</b>	<b>34.246</b>	<b>35.274</b>	<b>95,5</b>
perc. van de bevolking	18,4	18,0	17,5	16,8	14,8	15,1	
<b>Nederland</b>							
HBO	446.460	442.570	446.590	452.690	455.740	463.380	103,8
WO	256.510	261.180	268.030	280.110	294.770	306.900	119,6
<b>totaal</b>	<b>702.960</b>	<b>703.740</b>	<b>714.610</b>	<b>732.800</b>	<b>750.510</b>	<b>770.280</b>	<b>109,6</b>
perc. van de bevolking	4,2	4,1	4,2	4,3	4,3	4,4	106,4

bron: CBS(EBB)

8

**8.7.c Aantal studenten wo en hbo wonend in gemeenten met 5.000 en meer studenten, 2020 n het percentage studenten van de bevolking**

Gemeente	Percentage
Amsterdam	6,0%
Rotterdam	5,6%
Groningen	15,1%
Utrecht	8,6%
s-Gravenhage	4,8%
Nijmegen	10,9%
Eindhoven	6,8%
Tilburg	7,2%
Delft	15,3%
Leiden	12,2%
Enschede	7,9%
Maastricht	9,5%
Breda	5,9%
Leeuwarden	7,0%
Arnhem	5,1%
Almere	3,6%
Wageningen	18,9%
Zwolle	4,9%
's-Hertogenbosch	3,9%

Ca. 15% van de bevolking in Groningen is student, dat is vergelijkbaar met Delft (15%), Leiden (12%) en Wageningen (19%)

In Amsterdam en Rotterdam is dat maar 6%, in Leeuwarden 7%.

bron: CBS

9

**university of groningen**

De afgelopen jaren zijn in de stad ca. 4.000 woningen voor jonger gebouwd

**3.6.a Nieuwbouw van woonruimten naar koop, huur en jongerenhuisvesting**

Het huisvestingsprobleem gaat maar over enige honderden studenten, vooral buitenlanders die vooral beter voorgelicht moeten worden.

bron: EZ

10

**university of groningen**

Het aantal buitenlandse studenten bij de RuG verdubbelde bijna van 2015 - 2021 van 4.000-8.000, bij de Hanze ging het van 2.500-3.000. → 1 op 3 drie komt uit Duitsland

Ca. 16% is in Groningen een buitenlandse student net als in Delft en Enschede. Maastricht zit op 41%. Leiden, Utrecht en Nijmegen maar op 5%

**8.7.4 Aantal buitenlandse studenten bij de Hanzehogeschool en Rijksuniversiteit**

instelling	'15-'16	'16-'17	'17-'18	'18-'19	'19-'20	'20-'21	index '20-'15-'16=100
reguliere studenten RuG	4.232	5.027	5.793	7.000	7.627	8.367	197,7
reguliere studenten HG	2.477	2.265	2.434	2.594	2.748	2.951	119,1
<b>totaal buitenlandse</b>	<b>6.709</b>	<b>7.292</b>	<b>8.227</b>	<b>9.594</b>	<b>10.375</b>	<b>11.318</b>	<b>168,7</b>

bron: RuG, HHG

11

**university of groningen**

Buitenlandse studenten naar land van herkomst

**8.7.d Aantal buitenlandse studenten naar land, top 15 landen, 2020-2021**

Land	RuG	Hanze
Duitsland	3164	0
Roemenie	0	696
Italië	0	559
Bulgarije	0	478
Groot Brittannië	0	476
China	0	410
Ierland	0	405
Griekenland	0	383
Spanje	0	307
India	0	302
Frankrijk	0	259
Indonesië	0	256
Polen	0	222
Slowakije	0	155
Hongarije	0	152

bron: RuG en Hanzehogeschool

12

university of groningen

### Conclusie

- Het aantal studenten neemt toe met 10.000, vooral bij de RUG; de helft daarvan zijn buitenlandse studenten.
- Het aantal in de stad wonende studenten neemt iets af.
- Er zijn 4.000 woningen voor jongeren bij gekomen.
- Buitenlandse studenten zijn zich niet voldoende bewust van vroeg een kamer zoeken. Wie zijn verantwoordelijkheid is dat? RUG/Hanze, Gemeente, de student zelf?
- Er is inderdaad overlast, maar is dat echt zo erg en zo ja, is dat niet beter te managen? Campus op Zernike bouwen? Vindicat sluiten of op een bierrantsoen?
- [Wegen de nadelen op tegen de voordelen?](#)

13

university of groningen

# Wat zijn de voordelen van de RUG en de Hanze?

14

university of groningen

### Voordelen RUG en Hanze

- Directe werkgelegenheid van medewerkers.
- Indirecte werkgelegenheid bij afnemers en leveranciers.
- Bestedingen van werknemers en studenten.
- Beschikbaar komen van heel veel, hoogwaardige human capital in de vorm van afgestudeerden, stages, etc.
- Beschikbaar komen van hoogwaardige kennis en toegang tot een wereldwijd netwerk van kennis.
- Een levendige stad met veel jonge mensen en veel voorzieningen.

15

university of groningen

## Kennis in de stedelijke economie; de financieel-economische waarde van hoger onderwijs en onderzoek in 2018

Dr Walter J.J Manshanden (NEO Observatory, Rotterdam)  
Olaf Koops MSc (NEO Observatory, Rotterdam)

Mei 2021

Op verzoek van KENCES  
Vereniging van Studentenhuisvesters in Nederland

16

university of groningen

### Werkzame personen in HO en R&D in 2018

Figuur 2.1: Aantal werkzame personen in hoger onderwijs en research & development in 2018. 23 universiteitssteden en 5 HBO steden.

Stad	HBO (SBI 8541)	WO (SBI 8542)	Research (SBI 73)	Interne R&D	UMCG
Amsterdam					
Leiden					
Rotterdam					
Groningen					
Eindhoven					
Nijmegen					
Leiden					
Maastricht					
Delft					
's-Gravenhage					
Wageningen					
Enschede					
Tilburg					
Arnhem					
Breda					
Zwolle					
's-Hertogenbosch					
Leeuwarden					

**Groningen**  
HBO 3.000  
WO 7.000  
UMCG 11.000  
R&D 3.000  
**Totaal 24.000 banen**  
16% totale werkgelegenheid  
→ Eindhoven veel meer R&D!

17

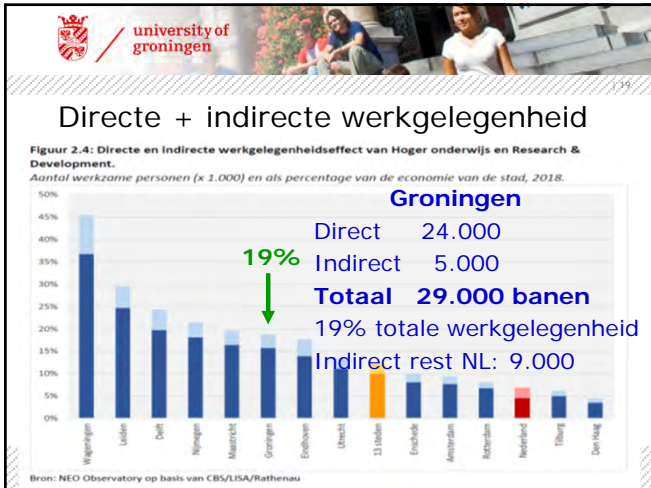
university of groningen

### Aandeel HO & R&D in totale werkgelegenheid

Figuur 2.2: Werkgelegenheidsaandeel van hoger onderwijs en research & development in 2018. Nederland in 13 steden, als % van de totale werkgelegenheid.

Stad	Aandeel (%)
Wageningen	~35
Leiden	~25
Delft	~20
Nijmegen	~18
Maastricht	~17
Groningen	16%
Eindhoven	~15
Utrecht	~12
13 steden	~10
Enschede	~8
Amsterdam	~7
Rotterdam	~6
Tilburg	~5
Nederland	~4
Den Haag	~3

18



19

university of groningen

## Bestedingen medewerkers + studenten: 970 + 640 = € 1.600 miljoen = 30% Loosom stad

Tabel 2.8: Loosom Hoger Onderwijs en R&D (direct en indirect).  
Bestedingen studenten, totaal bestedingen en als percentage van loosom stedelijk totaal, voor dertien universiteitssteden en Nederland, 2018.

Stad	Loosom (direct en indirect)	Bestedingen studenten	Totaal	Als % Loosom stad
Amsterdam	2.220	1.090	3.300	11,2
Delft	500	300	800	11,3
Den Haag	470	320	800	8,0
Eindhoven	1.110	310	1.430	24,5
Eindhoven	320	260	590	25,2
Groningen	970	640	1.600	29,8
Leiden	720	340	1.050	47,4
Maastricht	490	250	740	30,1
Nijmegen	730	420	1.150	39,2
Rotterdam	1.030	650	1.680	11,8
Tilburg	270	280	550	15,7
Utrecht	1.230	620	1.850	19,5
Wageningen	340	130	470	77,2
13 steden	10.390	5.610	16.000	17,7%
Nederland	21.890	7.180	29.070	10,0%

Bron: NEO Observatory op basis van CBS/LISA/Rathenau/KINCES

20

GRONINGEN 26 december 2018

## Wie zet de roltrap naar de Randstad stil?

Duizenden studenten stromen deze weken Groningen binnen. Wanneer de studie erop is, verlaat hun groep de stad heel snel. Waarom?

**Wethouder wil naar Amsterdam, dat is voor velen echt een soort Mekka!**

**Wethouder wil onderzoek naar motieven vertrekkende studenten**

Volgens weekblad Elsevier is Groningen de leukste studentenstad van Nederland. Van de duizenden KEI-hopjes die maandag arriveerden, verdwijnt desondanks het merendeel over een paar jaar richting Randstad. Op roek naar het werk dat ze in Groningen of de directe omge-

21

university of groningen

## Groningen strijdt tegen lonkende Randstad

RICHOLD BRANDSMA

Groningen is een geweldige stad, maar zou 200 kilometer naar Brussel moeten liggen. De stad ligt overal te ver vandaan", zegt laatstejaarsstudent verpleegkunde Laura in een gesprek met deze krant. "Als de locatie beter was geweest, was ik hier blijven wonen."

Naar de mening van wethouder loot van Keulen (VVD), economische zaken kiezen veel afgestudeerden te snel voor een vertrek. "Het is een illusie te denken dat we in Groningen alle afgestudeerden een baan kunnen bieden. Dus dat, er

**'Weggaan uit de Stad moet een weloverwogen keuze zijn'**

grijpt niet dat een student tegen de ze krant zegt dat er weinig culturele voorzieningen zijn. "Groningen heeft behoorlijk veel te bieden."

Van Keulen wil studenten helpen hun kennis over de stad te vergroten. Daarvoor heeft de wethouder een verbod gesloten met de Rijksoverheid Groningen, Hanzehogeschool, studentenverenigingen en bedrijfsleven. "We organiseren bedrijfsbezoeken en netwerklijven komst, maar merken dat het een uitdaging is hiervoor studenten te interesseren."

pagina 26

22

university of groningen

## Is er echt sprake van Braindrain?

- Hoeveel % van de in de drie Noordelijke provincies geboren WO studenten gaan aan de RUG studeren?
- Hoeveel % van de RUG studenten komt van buiten de drie Noordelijke provincies?
- Hoeveel % van de afgestudeerden aan de RUG woont 2 jaar na het afstuderen nog in het Noorden?
- En na 6 jaar?

23

university of groningen

## Herkomst en bestemming van RUG studenten

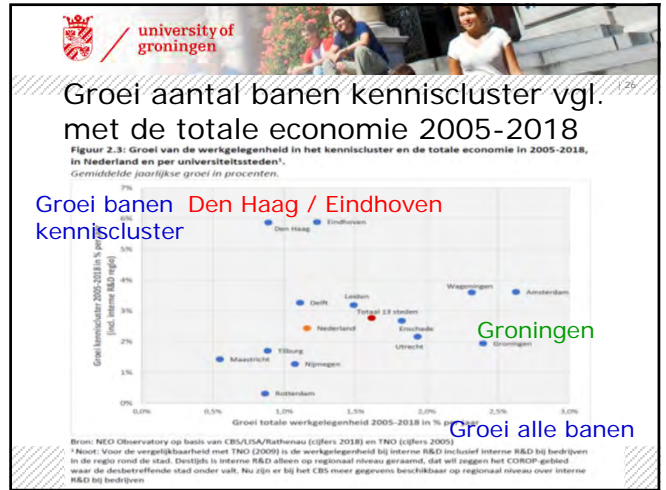
- 65% van de in het Noorden geboren WO studenten krijgen een diploma van de RUG, **35%** gaat naar elders vooral TU
- 47% van de RUG studenten is uit het Noorden afkomstig en dus **53%** van buiten het Noorden
- Twee jaar na afloop na de studie woont **49%** van de RUG afgestudeerden in het Noorden. Vier tot zes jaar na afstuderen is dit aandeel gezakt tot respectievelijk 40% en **36%**.

Woonlocatie	1 jaar na afstuderen	2 jaar na afstuderen	4 jaar na afstuderen	6 jaar na afstuderen
Noorden	41,5	48,9	40,3	36,1
Niet-Noorden	52,5	51,1	59,7	63,7

24



25



26

**university of groningen**  
**University towns**  
 • Oxford  
 • Leuven  
 • Odense  
 • Uppsala  
 • Cambridge  
 • Heidelberg  
 • Padova  
 • Groningen past toch mooi in dit rijtje? En waarom geen 100.000 studenten  
 • Vergeleken met Eindhoven heeft Groningen maar heel weinig R&D-banen. Hier ligt een kans om meer studenten hier te houden, met name ook buitenlandse studenten, want die hebben we hard nodig in de ( nabije) toekomst!

27

**BOUWSTENEN VOOR HET DELTAPLAN**  
 NOORDELIJK NEDERLAND EN HET STEDELIJK NETWERK NEDERLAND BETER VERBONDEN  
**Lelystad**  
**Neder-saksenlijn**  
**Investeren in het spoor:**  
**+ het aanbod 140.000 huizen te bouwen!**

28

**IN HET NO**  
**Waar moeten die 220.000 huizen komen?**  
**Extra woningbouw in Drenthe kan prima**  
**podium**  
**Meer te kiezen voor jongeren door Lelystad**  
**Stek spaar- en huzeijld yn eigen plannen**  
**Lelystad is een foai voor het Noorden**  
**Lelyline foar de Hollanners**

29

**DAGBLAD VAN HET NOORDEN**  
**'Het Noorden loopt leeg'**  
**Prognose bevolkingsgroei per gemeente (2018-2035)**  
 in procenten  
 10%  
 0%  
 -10%  
**CBS: Bevolking krimpt sterk** **Grootste daling in bevolgingsgebied**

30

