



opleiden en ontwikkelen
van professionals



Groninger
Internet Courant



NIEUWS

“Martiniplaza naar Suikerunieterrein, en Nieuwe Poort achter Hoofdstation”

Een nieuwe locatie voor zowel de Oosterpoort als MartiniPlaza om zo te komen tot een ingrijpende vernieuwing in de stad Groningen. Daarvoor pleit de Groningse hoogleraar Jouke van Dijk.

🕒 12 dec 2024, 17:09

🕒 Leestijd: 3 minuten

➔ [Delen](#)



Volgens professor Van Dijk zijn nieuwbouw voor zowel de Oosterpoort als Martiniplaza essentieel voor de toekomst van de stad als culturele en economische trekpleister.

“Verplaats MartiniPlaza naar het SuikerUnierrein en bouw de Nieuwe Oosterpoort achter het station,” stelt hij. Dit voorstel is volgens hem niet alleen gebaseerd op praktische overwegingen, maar ook op de potentie om Groningen als stad te versterken.

Waarom een nieuwe Oosternpoort?

waarom een nieuwe Oosterpoort:

De huidige Oosterpoort voldoet volgens Van Dijk, hoogleraar Regionale Arbeidsmarktanalyse aan de RUG, niet meer aan de eisen van deze tijd. Het gebouw is verouderd en biedt niet de mogelijkheid om een moderne popzaal te realiseren, een voorziening waar Groningen hard aan toe is. Een nieuwe popzaal met ruimte voor drieduizend personen is volgens hem cruciaal om de stad aantrekkelijk te houden voor artiesten en bezoekers. “Er is nu nog geen grote popzaal in Groningen, dus dit biedt een kans om dat te realiseren,” legt Van Dijk uit.

Hij wijst erop dat eerdere verplaatsingen van belangrijke voorzieningen, zoals het Oosterparkstadion van FC Groningen en het Groninger Museum, hebben bijgedragen aan een positieve ontwikkeling van de stad. Een nieuwe Oosterpoort zou dezelfde impact kunnen hebben. “Vorig jaar is een kost-en-baten-analyse gemaakt, en het blijkt dat nieuwbouw zich terugverdient. Het trekt

nieuwe bezoekers en verhoogt de uitstraling van Groningen.”

Een strategische locatie

Van Dijk benadrukt dat de locatie van de Nieuwe Oosterpoort cruciaal is. Hij ziet het stationsgebied als de beste plek.

“Groningen heeft al een goede naam dankzij evenementen als Eurosonic en Noorderslag. Mensen komen van heinde en verre. Als je een popcentrum vlak bij het station bouwt, stappen bezoekers zo uit de trein en staan ze direct bij de locatie.”

Alternatieven, zoals het SuikerUnierrein of de Vrydemalaan (waar het DOT gevestigd is), hebben de revue gepasseerd. Hoewel deze plekken ook voordelen bieden, wegen ze volgens Van Dijk niet op tegen de centrale ligging en bereikbaarheid van het stationsgebied. “Het SuikerUnierrein ligt simpelweg te ver weg. Je zou kunnen zeggen dat een Nieuwe Oosterpoort daar een impuls aan dat gebied geeft, maar dat is

niet logisch voor een bovenregionale voorziening. Het stationsgebied past beter bij het karakter van de Oosterpoort.”

MartiniPlaza naar het SuikerUnierrein

Voor MartiniPlaza ziet Van Dijk wel een plek op het SuikerUnierrein. Als een meer lokale voorziening, gericht op beurzen, congressen en sportevenementen, past MartiniPlaza volgens hem beter in een woonbuurt. Dit kan juist een nieuwe dynamiek creëren in dat gebied. “Een Nieuwe MartiniPlaza zou een veel grotere impuls geven aan het SuikerUnierrein dan de Oosterpoort ooit zou kunnen.”

Kosten en baten

Het realiseren van een Nieuwe Oosterpoort is geen goedkope onderneming. De kosten worden geschat op tweehonderd tot tweehonderdvijftig miljoen euro, zeker als het achter het station wordt gebouwd. Toch

gelooft Van Dijk dat dit de moeite waard is. “Het zal duurder zijn dan bouwen op het SuikerUnierrein, maar de opbrengsten zijn ook veel hoger. Stationslocatie betekent meer bezoekers, betere uitstraling en hogere inkomsten. Ik zou zeggen: kies voor nieuwbouw in plaats van het opknappen van de huidige locatie.”

De toekomst van Groningen

Het plan om MartiniPlaza en de Oosterpoort te verplaatsen is ambitieus, maar volgens Van Dijk noodzakelijk. Het biedt Groningen de kans om te groeien als culturele en economische hotspot. “De stationslocatie is echt beter, ook voor de uitstraling van Groningen,” concludeert hij. Met een nieuwe Oosterpoort en een vernieuwd MartiniPlaza worden stad en provincie aantrekkelijker als vestigingsplaats voor bedrijven en inwoners.

(Foto boven: [Suikerterrein](#)).

🕒 12 dec 2024, 17:09

➔ Delen



Schrijf je nu in voor de *luncheditie*

Het laatste nieuws uit Groningen elke
middag in je mailbox.

Jouw e-mailadr

Meld je aan

Best gelezen

22:01 VRIJDAG

Roetsj...wethouder
Bloemhoff opent
spectaculaire glijbaan in
Groningen

14:39 DINSDAG

Haren in trek bij
ondernemers: 'I
even een praatj

DE NIEUWE TALKSHOW

NEWSNIGHT
AT THE
GRAND

MAANDAG 9 DECEMBER 20.00
WAT GEBEURT ER MET
DE MILJOENEN VAN NIJ BEGUN?

Lees ook deze artikelen



NIEUWS

Sint Jansstraat vanaf 6 januari voor lange periode regelmatig afgesloten



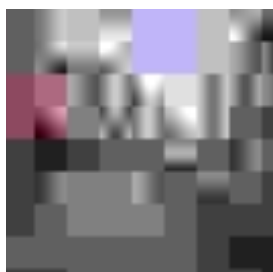
NIEUWS

Meerdere aanhoudingen bij drugsacties Nieuwstad



NIEUWS

Diepenring wordt groen visitekaartje, maar hoe moet het gefinancierd?



NIEUWS

Gemeente wil meer aandacht voor lokale ondernemers



Katernen

Voorpagina

Nieuws

Economie

Sport

Bereikbaarheid & Verkeer

Cultuur & Uitgaan

Wonen

Innovatie

Opinies

Media

Dossiers

Partners

Podcasts

Zo volg je de GIC

Volg de GIC



Groninger Internet Courant

Een initiatief van

Persbureau Tammeling B.V.

Contact met de redactie

Colofon

Adverteren

© 1997 - 2024 Persbureau Tammeling

[Privacy en Cookie Statement](#)

[De luncheditie](#)

website door [/back to code](#) & G2K